
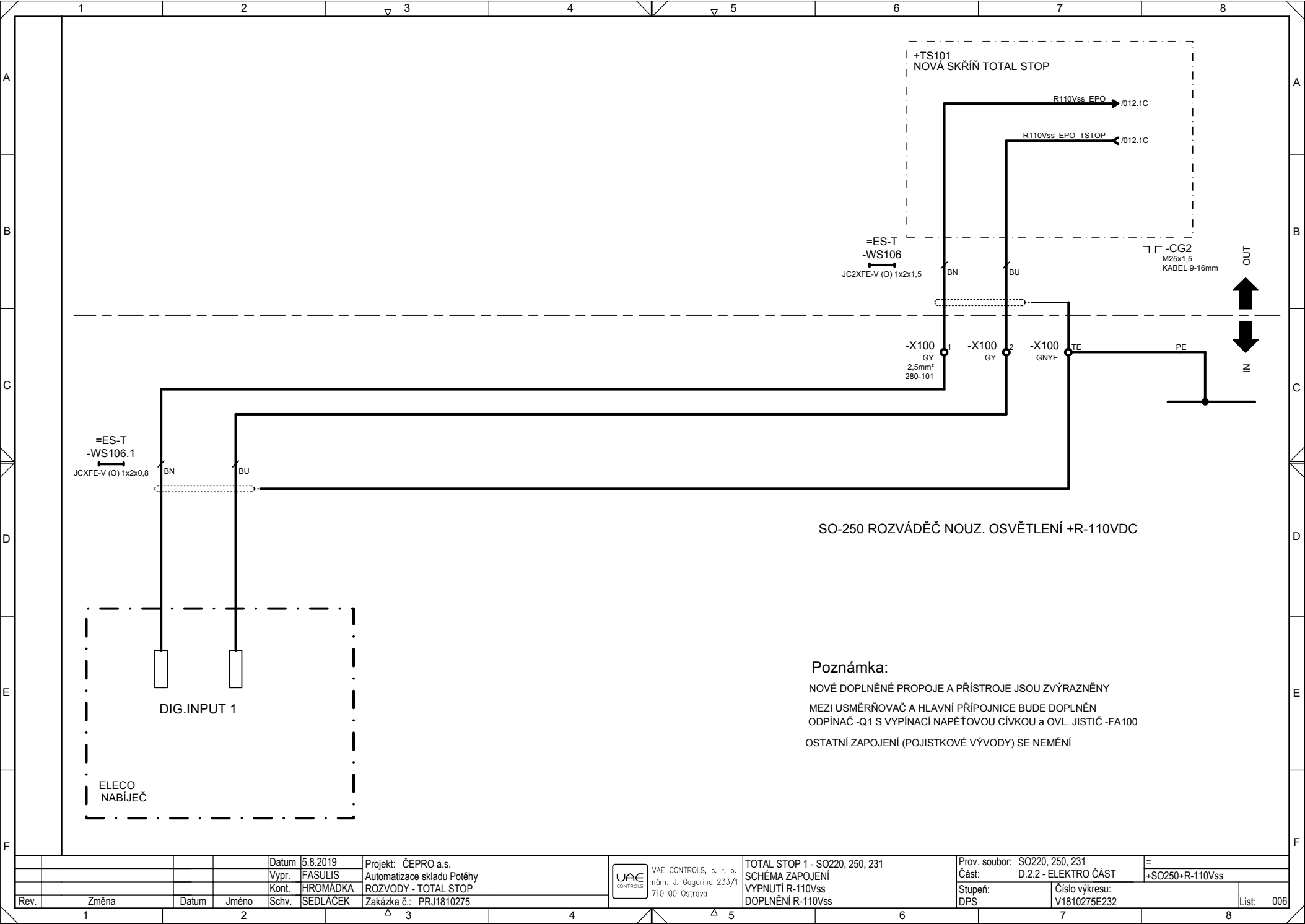


1		2		3		4		5		6		7		8	
Pol.		Označení	Část	Index revize	Popis dokumentu		Komentář		Doplňkový komentář		Vazba na Funkci		Vazba na zařízení		
A	1	001	D.2.2 - ELE...		SEZNAM VÝKRESŮ						=				
	2	002	D.2.2 - ELE...		OVLÁDACÍ SKŘÍŇKA +TS101		SEZNAM ZAŘÍZENÍ				=				
	3	003	D.2.2 - ELE...		DOPLNĚNÍ STÁVAJÍCÍCH ROZVÁDĚČŮ		PŘÍSTROJE				=				
	4	004	D.2.2 - ELE...		DOPLNĚNÍ STÁVAJÍCÍCH ROZVÁDĚČŮ		SVORKY				=				
	5	005	D.2.2 - ELE...		SCHÉMA ZAPOJENÍ		VYPNUTÍ VN - R-VN 22kV		ÚPRAVA PŘÍVODNÍHO POLE +R-VN+1		=				
	6	006	D.2.2 - ELE...		SCHÉMA ZAPOJENÍ		VYPNUTÍ R-110Vss		DOPLNĚNÍ R-110Vss		=		+SO250 +R-110Vss		
B	7	007	D.2.2 - ELE...		SCHÉMA ZAPOJENÍ		VYPNUTÍ DGS		DOPLNĚNÍ +MS152-1		=		+SO250 +MS152-1		
	8	008	D.2.2 - ELE...		SCHÉMA ZAPOJENÍ		VYPNUTÍ UPS v +RU220		ZAPOJENÍ v +RU250		=		+SO250 +RU250		
	9	009	D.2.2 - ELE...		SCHÉMA ZAPOJENÍ		VYPNUTÍ UPS v +RU220		OBVODOVÉ SCHÉMA v +RU250		=		+SO250 +RU250		
	10	010	D.2.2 - ELE...		SCHÉMA ZAPOJENÍ		VYPNUTÍ UPS v +RU220		OBVODOVÉ SCHÉMA v +RU250		=		+SO250 +RU250		
	11	011	D.2.2 - ELE...		SCHÉMA ZAPOJENÍ		VYPNUTÍ UPS v +RU231				=				
	12	012	D.2.2 - ELE...		OVLÁDACÍ SKŘÍŇKA +TS101		SCHÉMA ZAPOJENÍ				=		+TS101		
	13	013	D.2.2 - ELE...		OVLÁDACÍ SKŘÍŇKA +TS101		ROZMÍSTĚNÍ OVLÁDACÍCH PRVKŮ		SPECIFIKACE SKŘÍŇKY		=		+TS101		
C															
D															
E															
F															

1		2		3		4		5		6		7		8	
Řádek	▲ 1 Vazba na Funkci	Patří pod		▲ 2 Označení	Označení typu	Popis položky						Výrobce	Katalogové číslo		
A	1	=	+TS101	+TS101	PHS 12T	NÁSTĚNNÁ PLASTOVÁ ROZVODNICE 256x319x144 (VxŠxH); IP65, PRŮHLEDNÉ DVEŘE,						NOARK	PHS 12T		
	2	=	+TS101	-CG1	HSK-K; M25x1,5	KABELOVÁ VÝVODKA; Polyamid PA V0; ŠEDÁ; PRŮMĚR KABELU 9..16mm; IP68; -40°C - 100°C						HUMMEL	1.209.2500.51		
	3	=	+TS101	-CG2	HSK-K; M25x1,5	KABELOVÁ VÝVODKA; Polyamid PA V0; ŠEDÁ; PRŮMĚR KABELU 9..16mm; IP68; -40°C - 100°C						HUMMEL	1.209.2500.51		
	4	=	+TS101	-CG3	HSK-K; M25x1,5	KABELOVÁ VÝVODKA; Polyamid PA V0; ŠEDÁ; PRŮMĚR KABELU 9..16mm; IP68; -40°C - 100°C						HUMMEL	1.209.2500.51		
	5	=	+TS101	-CG4	HSK-K; M25x1,5	KABELOVÁ VÝVODKA; Polyamid PA V0; ŠEDÁ; PRŮMĚR KABELU 9..16mm; IP68; -40°C - 100°C						HUMMEL	1.209.2500.51		
	6	=	+TS101	-CG5	HSK-K; M25x1,5	KABELOVÁ VÝVODKA; Polyamid PA V0; ŠEDÁ; PRŮMĚR KABELU 9..16mm; IP68; -40°C - 100°C						HUMMEL	1.209.2500.51		
	7	=	+TS101	-CG6	HSK-K; M25x1,5	KABELOVÁ VÝVODKA; Polyamid PA V0; ŠEDÁ; PRŮMĚR KABELU 9..16mm; IP68; -40°C - 100°C						HUMMEL	1.209.2500.51		
B	8	=	+TS101	-HL1	Acti9 iIL	SIGNÁLKA LED 12..48VAC/DC, 110..230VAC - PRO DIN35; RUDÁ,						SCHNEIDER ELECTRIC	A9E18320		
	9	=	+TS101	-SB101	M22-PVT45P-MPI	OVLADAČ HŘÍB NOUZOVÉ VYPNUTÍ ODBLOKOVAT POOTOČENÍM, MECHANICKÝ UKAZATEL POLOHY - ø22mm; RUDÁ,						EATON	121463		
	10	=	+TS101 -SB101	-S1	M22-KC10	SPÍNACÍ JEDNOTKA - 1xNO, ZADNÍ UPEVNĚNÍ						EATON	216380		
	11	=	+TS101 -SB101	-S2	M22-KC01	SPÍNACÍ JEDNOTKA - 1xNC, ZADNÍ UPEVNĚNÍ						EATON	216382		
	12	=	+TS101 -SB101	-S3	M22-KC10	SPÍNACÍ JEDNOTKA - 1xNO, ZADNÍ UPEVNĚNÍ						EATON	216380		
	13	=	+TS101 -SB101	-S4	M22-KC01	SPÍNACÍ JEDNOTKA - 1xNC, ZADNÍ UPEVNĚNÍ						EATON	216382		
	14	=	+TS101 -SB101	-S5	M22-KC01	SPÍNACÍ JEDNOTKA - 1xNC, ZADNÍ UPEVNĚNÍ						EATON	216382		
C															
D															
E															
F															
				Datum	5.8.2019	Projekt: ČEPRO a.s.		 VAE CONTROLS, s. r. o. nám. J. Gagarina 233/1 710 00 Ostrava		TOTAL STOP 1 - SO220, 250, 231		Prov. soubor: SO220, 250, 231		=	
				Vypr.	FASULIS	Automatizace skladu Potěhy				OVLÁDACÍ SKŘÍŇKA +TS101		Část: D.2.2 - ELEKTRO ČÁST			
				Kont.	HROMÁDKA	ROZVODY - TOTAL STOP				SEZNAM ZAŘÍZENÍ		Stupeň: DPS		Číslo výkresu: V1810275E232	
Rev.	Změna	Datum	Jméno	Schv.	SEDLÁČEK	Zakázka č.: PRJ1810275								List:	002
1		2		3		4		5		6		7		8	

1		2		3		4	5	6	7	8
Řádek	▲ 1 Vazba na Funkci	Patří pod		▲ 2 Označení	Označení typu	Popis položky			Výrobce	Katalogové číslo
A	1	=	+SO250 +R-VN 22kV +R-VN+1		SM6-CI1	OVLÁDACÍ MECHANISMUS CI1 PRO ODPÍNAČ SM6-IM			SCHNEIDER ELECTRIC	SM6-CI1
	2	=	+SO250 +R-VN 22kV +R-VN+1	V.C	SM6-MX	NAPĚŤOVÁ SPOUŠŤ MX PRO SM6; OVLÁDACÍ NAPĚTÍ 110VDC/230VAC			SCHNEIDER ELECTRIC	SM6-MX
B										
C										
D										
E										
F										
				Datum	5.8.2019	Projekt: ČEPRO a.s.		Prov. soubor: SO220, 250, 231		=
				Vypr.	FASULIS	Automatizace skladu Potěhy		Část: D.2.2 - ELEKTRO ČÁST		
				Kont.	HROMÁDKA	ROZVODY - TOTAL STOP		Stupeň: DPS		
				Schv.	SEDLÁČEK	Zakázka č.: PRJ1810275		Číslo výkresu: V1810275E232		List: 003
1		2		3		4	5	6	7	8

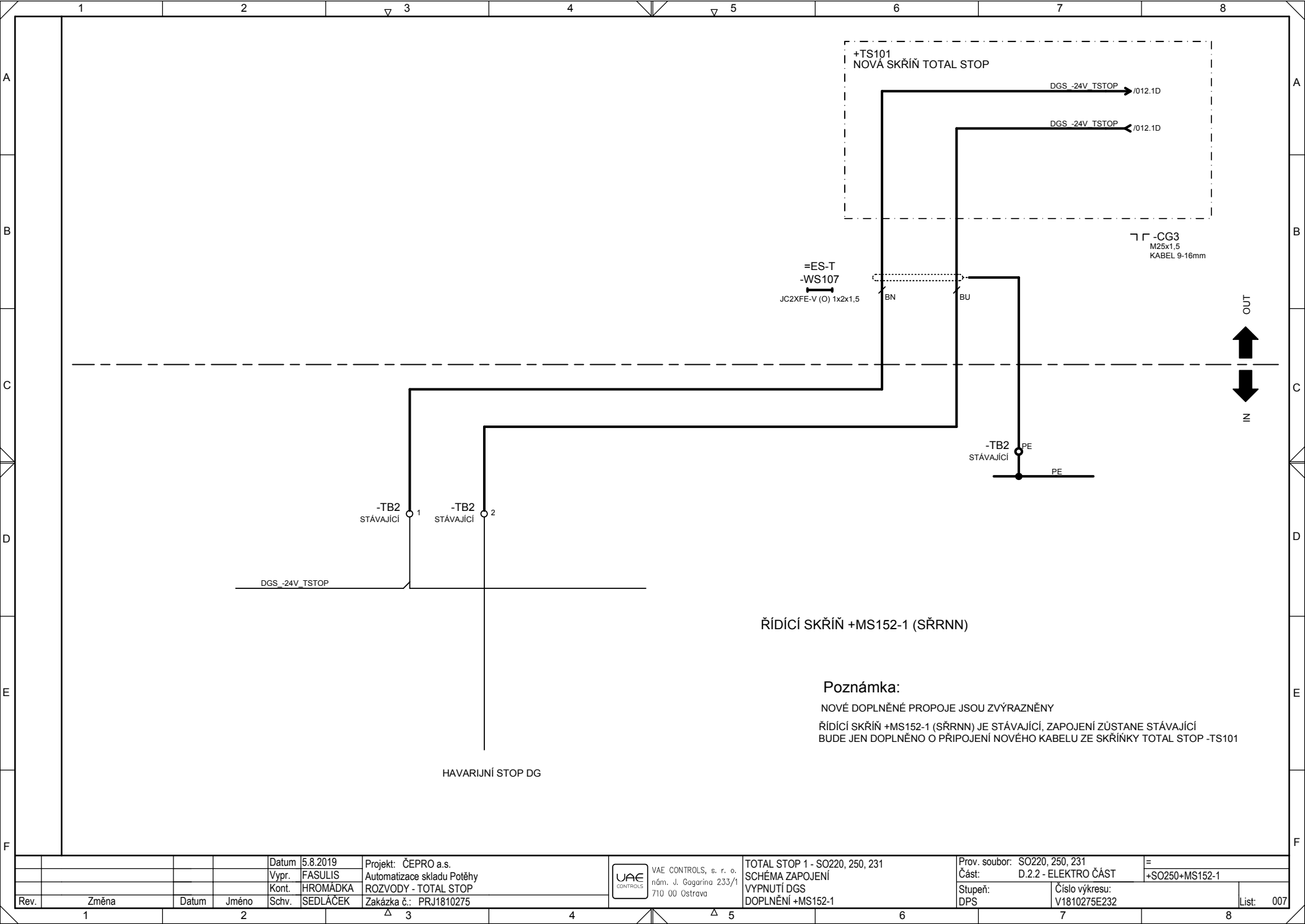
1		2		3		4		5		6		7		8	
Řádek	Množství	▲ 1 Vazba na Funkci		▲ 2 Patří pod		Označení typu	Popis položky					Výrobce		Katalogové číslo	
1	1	=		+SO250 +R-110Vss -X100		2,5mm²	2-vodičová svorka, ZELENO-ŽLUTÁ					WAGO		280-107	
2	2	=		+SO250 +R-110Vss -X100		2,5mm²	2-vodičová svorka, ŠEDÁ					WAGO		280-101	
3	1	=		+SO250 +R-110Vss -X100		END STOP 10mm	KONCOVÁ SVORKA BEZ ŠROUBŮ, 10mm, ŠEDÁ					WAGO		249-117	
4	1	=RU220		+SO220 +RU220 -X100		2,5mm²	4-vodičová svorka, ŠEDÁ					WAGO		280-633	
5	1	=RU231		+SO231 +RU231 -X100		2,5mm²	4-vodičová svorka, ŠEDÁ					WAGO		280-633	



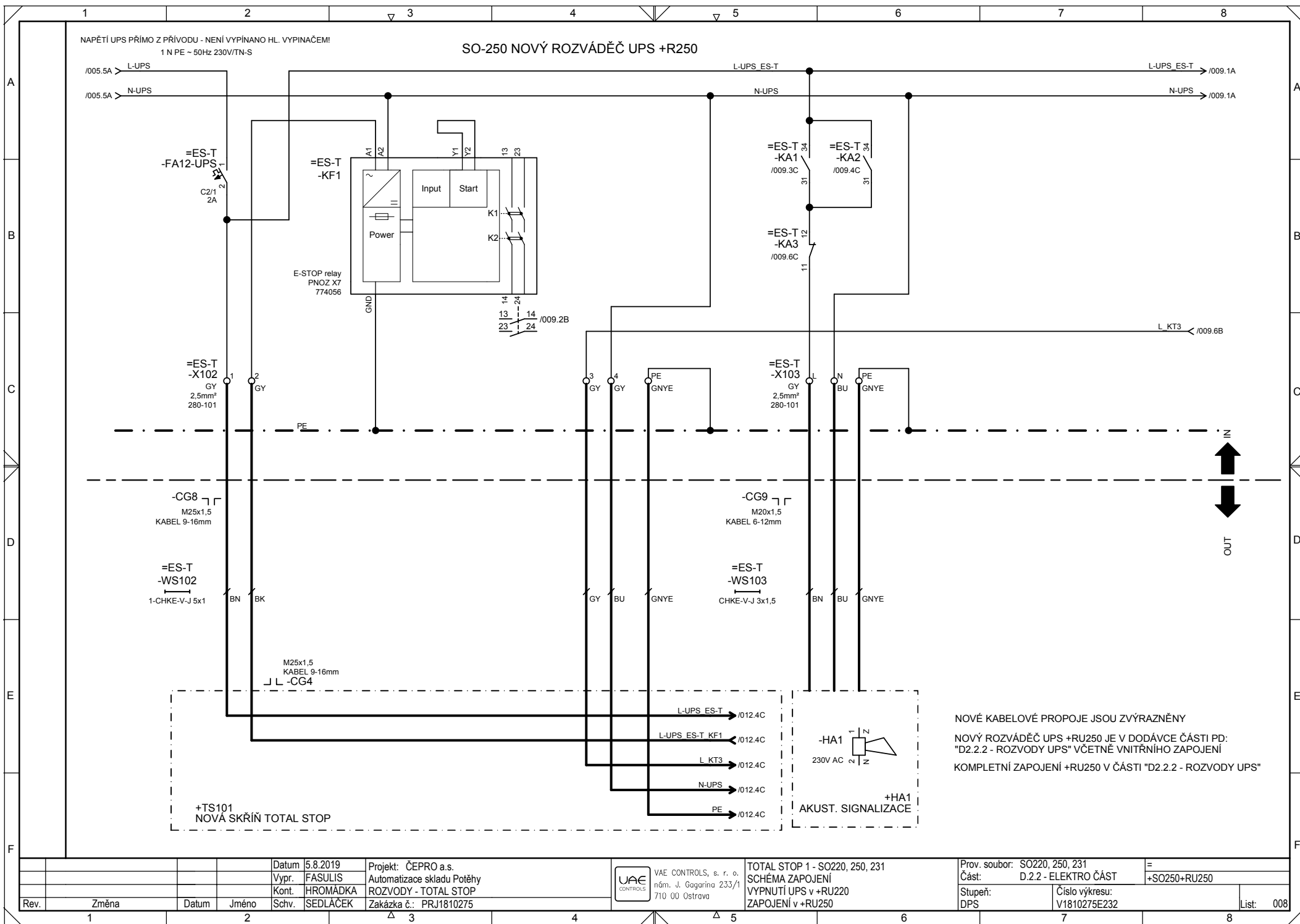
SO-250 ROZVÁDĚČ NOUZ. OSVĚTLENÍ +R-110VDC

Poznámka:
NOVÉ DOPLNĚNÉ PROPOJE A PŘÍSTROJE JSOU ZVÝRAZNĚNY
MEZI USMĚRŇOVAČ A HLAVNÍ PŘIPOJNICE BUDE DOPLNĚN
ODPÍNAČ -Q1 S VYPÍNAČÍ NAPĚTOVOU CÍVKOU a OVL. JISTIČ -FA100
OSTATNÍ ZAPOJENÍ (POJISTKOVÉ VÝVODY) SE NEMĚNÍ

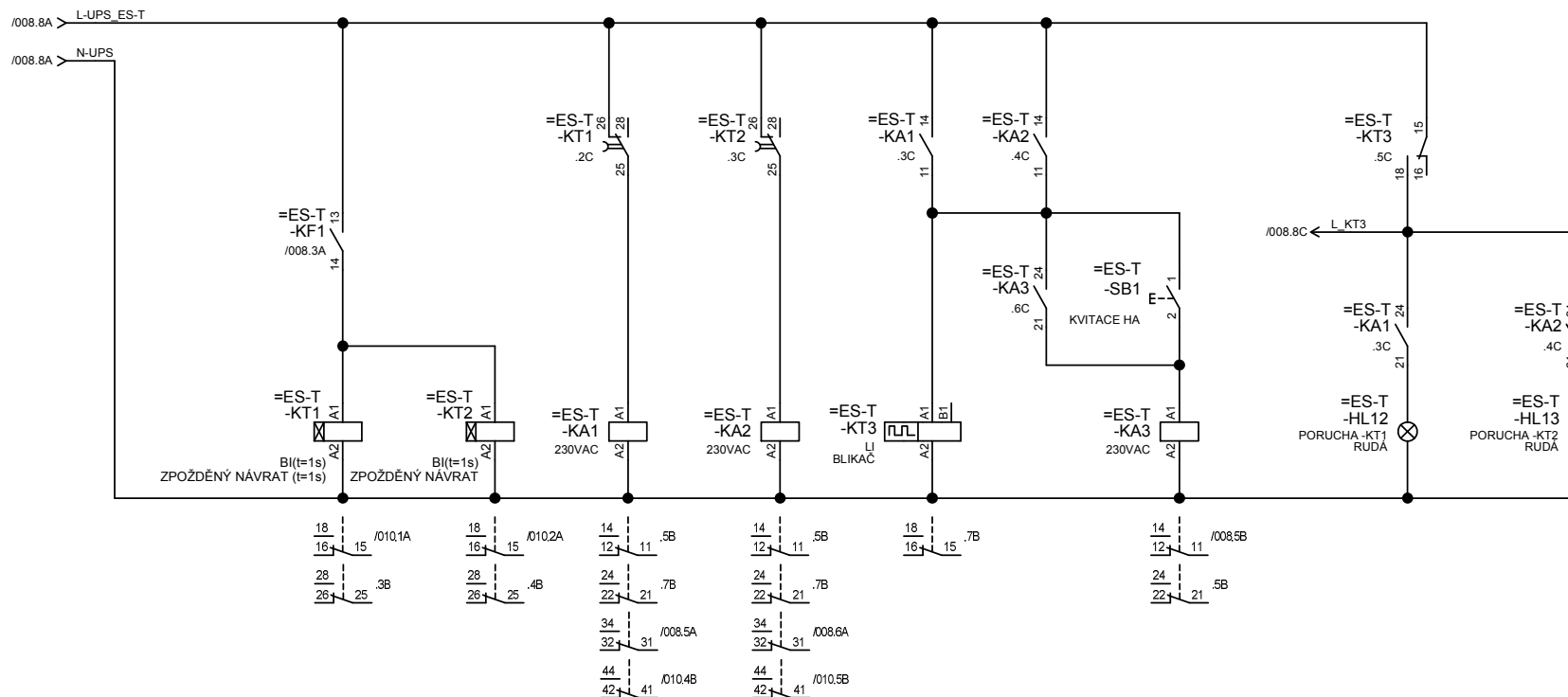
				Datum	5.8.2019	Projekt:	ČEPRO a.s.		VAE CONTROLS, s. r. o.	TOTAL STOP 1 - SO220, 250, 231	Prov. soubor:	SO220, 250, 231	=	
				Vypr.	FASULIS		Automatizace skladu Potěhy		nám. J. Gagarina 233/1	SCHÉMA ZAPOJENÍ	Část:	D.2.2 - ELEKTRO ČÁST	+SO250+R-110Vss	
				Kont.	HROMÁDKA		ROZVODY - TOTAL STOP		710 00 Ostrava	VYPNUTÍ R-110Vss	Stupeň:			
Rev.	Změna	Datum	Jméno	Schv.	SEDLÁČEK	Zakázka č.:	PRJ1810275			DOPLNĚNÍ R-110Vss	DPS	Číslo výkresu:	V1810275E232	List: 006



Rev.	Změna	Datum	Jméno	Schv.	SEDLÁČEK	Zakázka č.: PRJ1810275	UAE CONTROLS	VAE CONTROLS, s. r. o. nám. J. Gagarina 233/1 710 00 Ostrava	TOTAL STOP 1 - SO220, 250, 231 SCHÉMA ZAPOJENÍ VYPNUTÍ DGS DOPLNĚNÍ +MS152-1	Prov. soubor: SO220, 250, 231 Část: D.2.2 - ELEKTRO ČÁST Stupeň: DPS	= +SO250+MS152-1 Číslo výkresu: V1810275E232	List: 007
------	-------	-------	-------	-------	----------	------------------------	--------------	--	---	--	--	-----------



SO-250 NOVÝ ROZVÁDĚČ UPS +R250



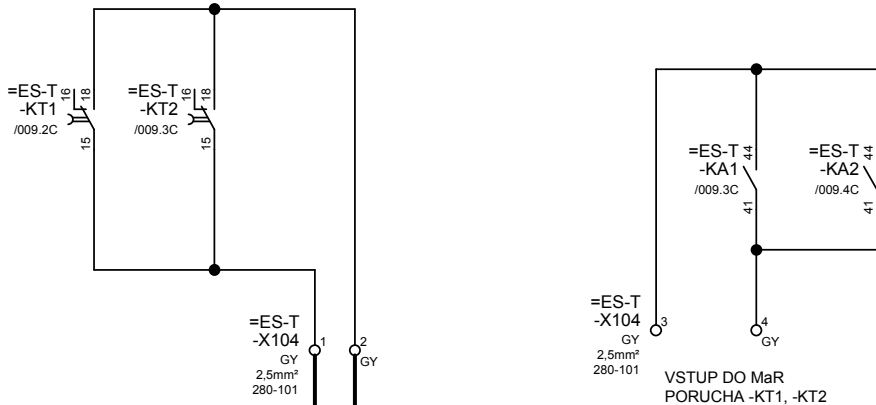
NOVÝ ROZVÁDĚČ UPS +RU250 JE V DODÁVCE ČÁSTI "PD: D2.2.2 - ROZVODY UPS" VČETNĚ VNITŘNÍHO ZAPOJENÍ

ČASOVÁ RELÉ -KT1 a -KT2 JSOU ZDVOJENA Z DŮVODU SPOLEHLIVOSTI SYSTÉMU
PORUCHA KAŽDÉHO Z TĚCHTO RELÉ JE VYHODNOCENO JAKO PORUCHA
A JE SIGNALIZOVÁNA SVĚTLNĚ (RU250) i AKUSTICKY VENKU PŘED SO250

KOMPLETNÍ ZAPOJENÍ +RU250 V ČÁSTI "D2.2.2 - ROZVODY UPS"

Rev.	Změna	Datum	Jméno	Schv.	SEDLÁČEK	Zakázka č.: PRJ1810275	UAE CONTROLS	VAE CONTROLS, s. r. o. nám. J. Gagarina 233/1 710 00 Ostrava	TOTAL STOP 1 - SO220, 250, 231 SCHÉMA ZAPOJENÍ VYPNUTÍ UPS v +RU220 OBVODOVÉ SCHÉMA v +RU250	Prov. soubor: SO220, 250, 231 Část: D.2.2 - ELEKTRO ČÁST Stupeň: DPS	= +SO250+RU250 Číslo výkresu: V1810275E232	List: 009
------	-------	-------	-------	-------	----------	------------------------	-----------------	--	---	--	--	-----------

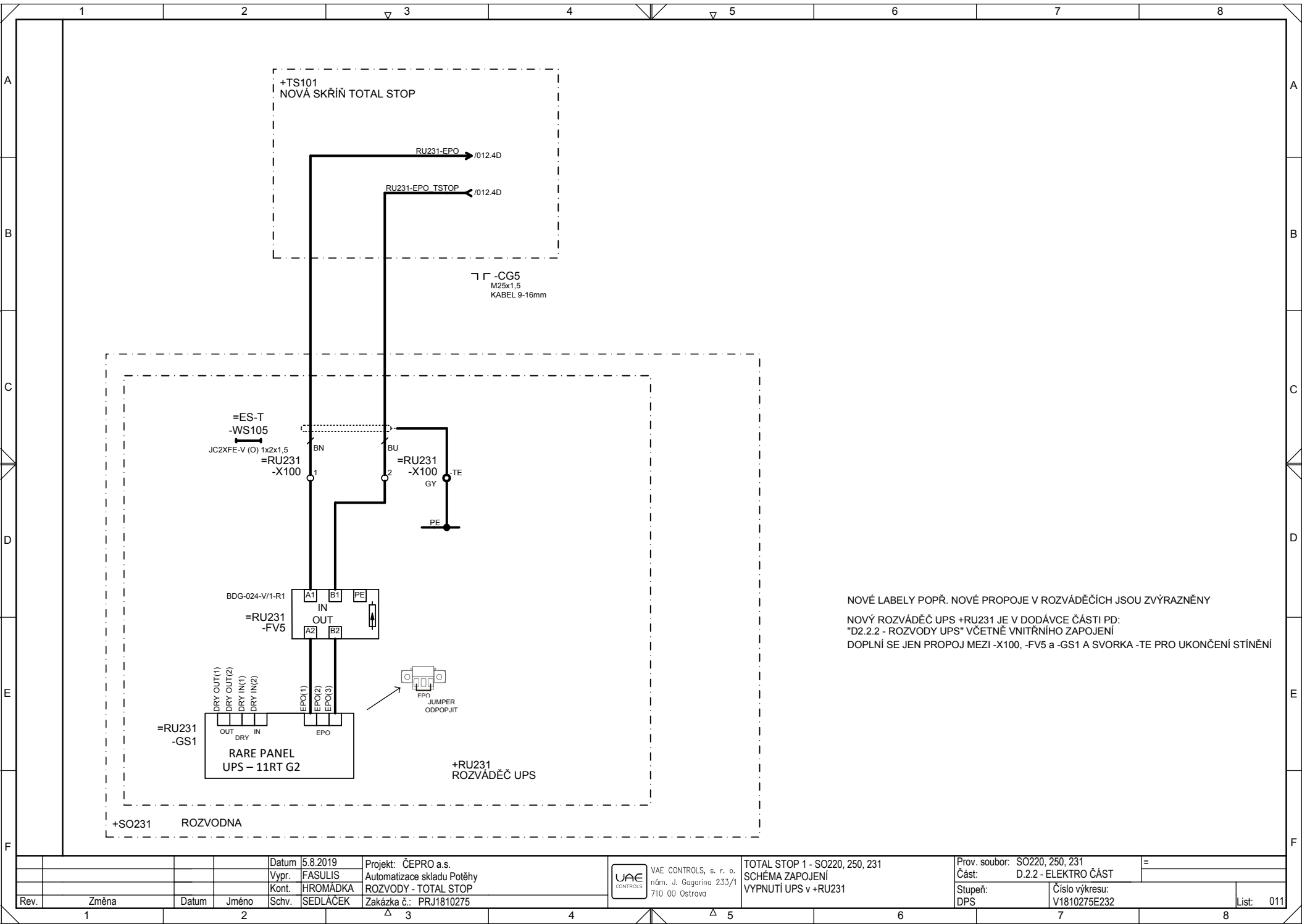
SO-250 NOVÝ ROZVÁDĚČ UPS +RU250



NOVÝ ROZVÁDĚČ UPS +RU250 a +RU220 JE V DODÁVCE ČÁSTI PD:
"D2.2.2 - ROZVODY UPS" VČETNĚ VNITŘNÍHO ZAPOJENÍ

VSTUP DO SYSTÉMU MaR a ASŘ BUDE ŘEŠEN
DLE POŽADAVKU PROVOZU V ČÁSTI MaR a ASŘ

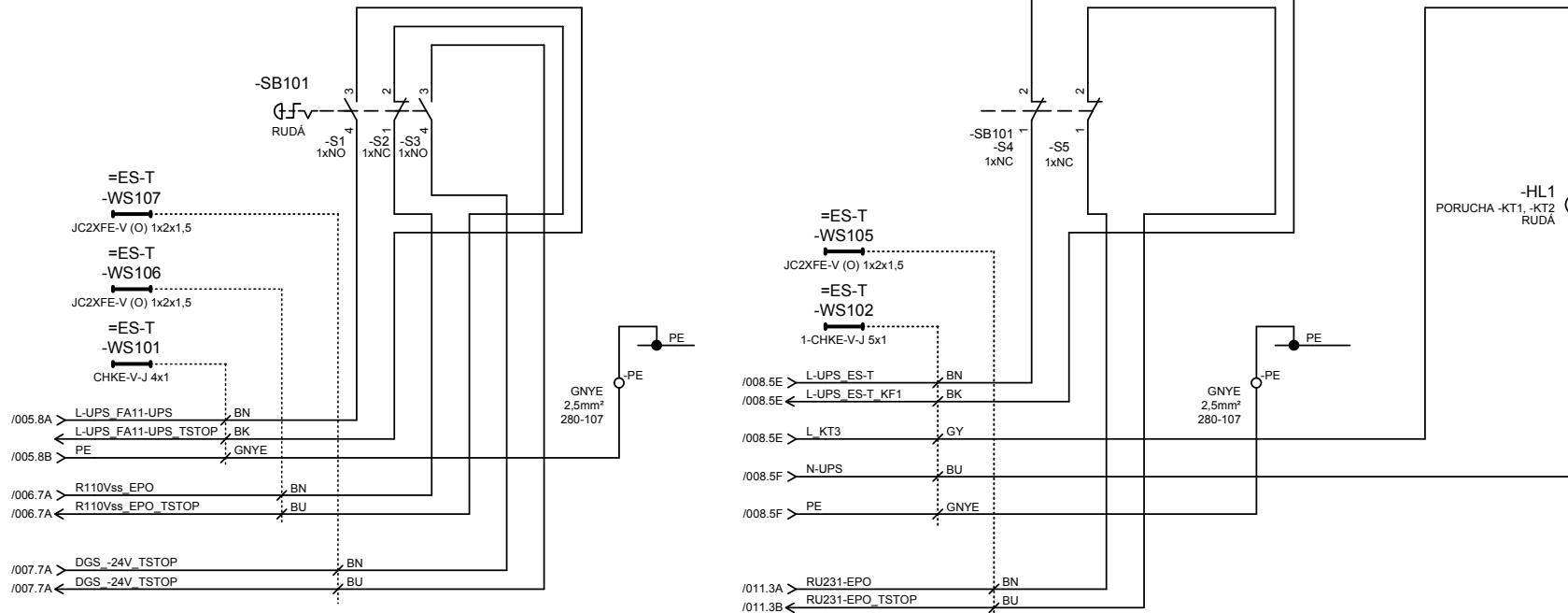
			Datum	5.8.2019	Projekt:	ČEPRO a.s.	 VAE CONTROLS, s. r. o. nám. J. Gagarina 233/1 710 00 Ostrava	TOTAL STOP 1 - SO220, 250, 231		Prov. soubor: SO220, 250, 231		=
			Vypr.	FASULIS		Automatizace skladu Potěhy			Část:	D 2.2 - ELEKTRO ČÁST	+SO250+RU250	
			Kont.	HROMADKA		ROZVODY - TOTAL STOP			Stupeň:	V1810275E232		
Rev.	Změna	Datum	Jméno	Schv.	SEDLAČEK	Zakázka č.:	PRJ1810275	OBVODOVÉ SCHEMA v +RU250		DPS:	Číslo výkresu:	List: 010



NOVÉ LABELY POPŘ. NOVÉ PROPOJE V ROZVÁDĚČÍCH JSOU ZVÝRAZNĚNY
NOVÝ ROZVÁDĚČ UPS +RU231 JE V DODÁVCE ČÁSTI PD:
"D2.2.2 - ROZVODY UPS" VČETNĚ VNITRNÍHO ZAPOJENÍ
DOPLNÍ SE JEN PROPOJ MEZI -X100, -FV5 a -GS1 A SVORKA -TE PRO UKONČENÍ STÍNĚNÍ

				Datum	5.8.2019	Projekt:	ČEPRO a.s.		VAE CONTROLS, s. r. o. nám. J. Gagarina 233/1 710 00 Ostrava	TOTAL STOP 1 - SO220, 250, 231 SCHÉMA ZAPOJENÍ VYPNUTÍ UPS v +RU231	Prov. soubor:	SO220, 250, 231		=	
				Vypr.	FASULIS		Automatizace skladu Potěhy				Část:	D.2.2 - ELEKTRO ČÁST			
				Kont.	HROMADKA		ROZVODY - TOTAL STOP								
Rev.	Změna	Datum	Jméno	Schv.	SEDLÁČEK	Zakázka č.:	PRJ1810275				Stupeň:	Číslo výkresu:		List:	011
											DPS	V1810275E232			

+TS101 - NOVÁ SKŘÍŇ TOTAL STOP



N
OUT

Rev.	Změna	Datum	Jméno	Schv.	SEDLAČEK	Zakázka č.: PRJ1810275	UAE CONTROLS	VAE CONTROLS, s. r. o. nám. J. Gagarina 233/1 710 00 Ostrava	TOTAL STOP 1 - SO220, 250, 231 OVLÁDACÍ SKŘÍŇKA +TS101 SCHEMA ZAPOJENÍ	Prov. soubor: SO220, 250, 231 Část: D.2.2 - ELEKTRO ČÁST Stupeň: DPS	= +TS101 Číslo výkresu: V1810275E232	List: 012
------	-------	-------	-------	-------	----------	------------------------	-----------------	--	--	--	--	-----------

